



PROTOCOLE QUALITÉ DE L'AIR EXTÉRIEURE

La mesure de la qualité de l'air est effectuée en AQI US à 8h, puis à chaque heure de la journée dès que le taux dépasse 200, entre 8h et 16h50. Les valeurs sont affichées au bureau de la Vie Scolaire et conditionnent l'application du protocole.

Des drapeaux de couleur, visibles depuis l'ensemble des classes, sont hissés dans les cours pour indiquer la qualité de l'air : ils permettent aux enseignants d'appliquer le protocole pour leur classe.

Ce protocole concerne les activités extérieures. Il est appliqué pendant les récréations, pauses déjeuner, AES, APC et sport.

A l'intérieur des classes, l'air est filtré en permanence dès 7h du matin, et 24h/24 dès que l'AQI US est supérieur à 150.



[AQI < 250] Activités extérieures normales



[250 < AQI < 300] Pauses normales - Activités extérieures calmes



[300 < AQI < 400] Pauses réduites - Activités intérieures ou ext. calmes



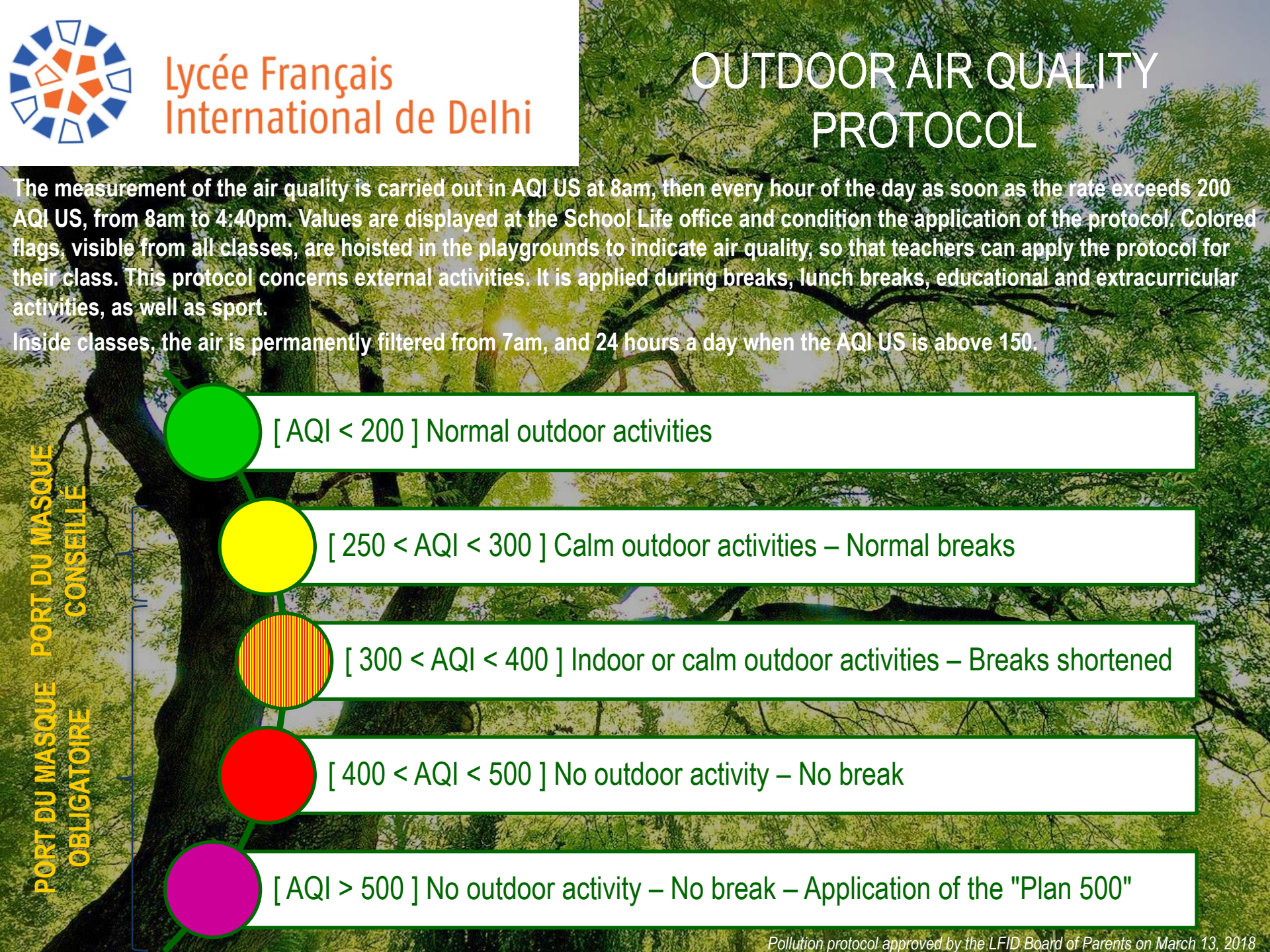
[400 < AQI < 500] Pas de pause - Pas d'activité extérieure



[AQI > 500] Pas de pause - Pas d'activité extérieure - Application « Plan 500 »

PORT DU MASQUE
CONSEILLÉ

PORT DU MASQUE
OBLIGATOIRE



OUTDOOR AIR QUALITY PROTOCOL

The measurement of the air quality is carried out in AQI US at 8am, then every hour of the day as soon as the rate exceeds 200 AQI US, from 8am to 4:40pm. Values are displayed at the School Life office and condition the application of the protocol. Colored flags, visible from all classes, are hoisted in the playgrounds to indicate air quality, so that teachers can apply the protocol for their class. This protocol concerns external activities. It is applied during breaks, lunch breaks, educational and extracurricular activities, as well as sport.

Inside classes, the air is permanently filtered from 7am, and 24 hours a day when the AQI US is above 150.



PORT DU MASQUE
CONSEILLÉ

PORT DU MASQUE
OBLIGATOIRE